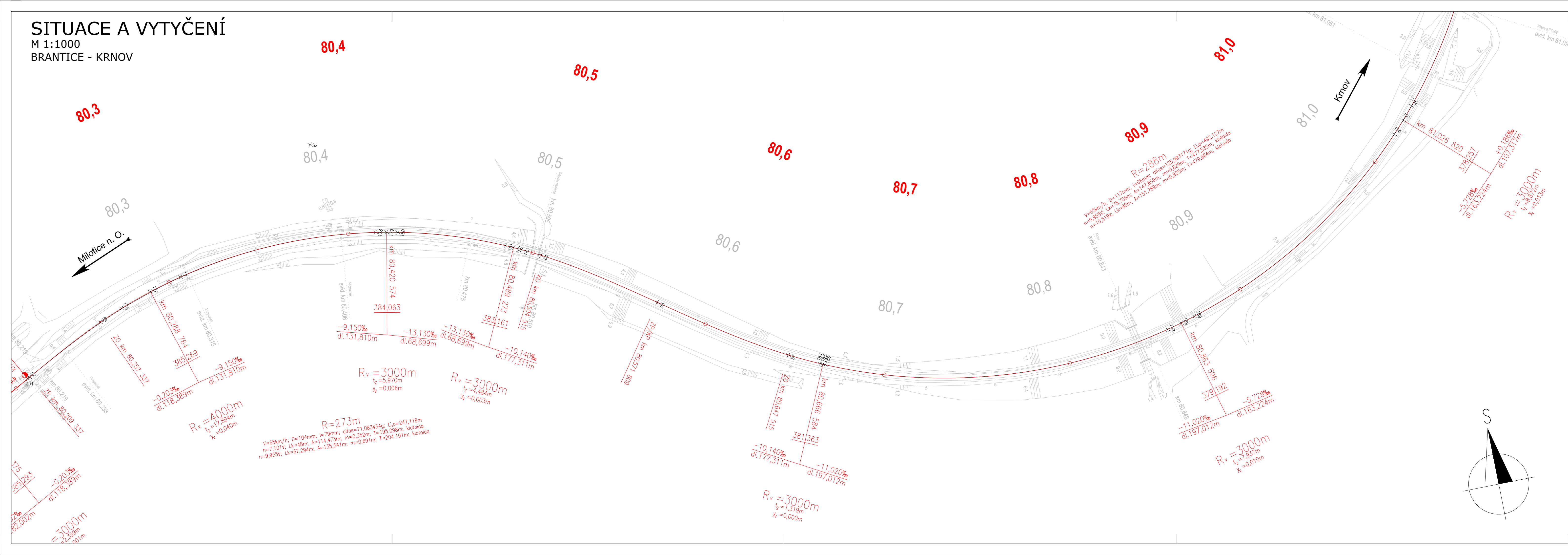


SITUACE A VYTYČENÍ
M 1:1000
BRANTICE - KRNOV



<div><div></div><div>SPRÁVA ŽELEZNIC</div></div>		Správa železnic, státní organizace Správa železniční geodézie Václavkova 169/1 160 00 Praha 6		
Zodp. projektant	Ing. Luboš Ruttkay		<div><div><div></div><div>Management kvality</div></div><div><div><div></div><div>ISO 9001</div></div><div><div>DEKRA</div><div>certified</div></div></div><div>www.dekra.cz</div></div>	
Projektant	Ing. Luboš Ruttkay			
Kreslil	Ing. Luboš Ruttkay			
Kontroloval	Ing. Tomáš Vachutka			
Traťový úsek	TÚ 2191 Olomouc hl.n.-Běláda - Krnov			
<div>ZJEDNODUŠENÝ PROJEKT</div> <div>MEZISTANIČNÍ ÚSEK</div> <div>ŽST. MILOTICE N. O. - ŽST. KRNOV</div> <div>TUDU: 219122, 219111, 219124 km 73,8 - 86,7</div>			Ředitel	Ing. Libor Vavrečka
			Datum	5/2024
			Druh dokumentace	ZP
			Číslo zakázky	G90572059021
			Měřítko	1:1000
			Souřadnicový systém	S-JTSK
			Výškový systém	Bpv
<div>SITUACE A VYTYČENÍ</div> <div>KM 80,3 - 81,0</div>			Číslo výtisku	Příloha <div>2.7</div>